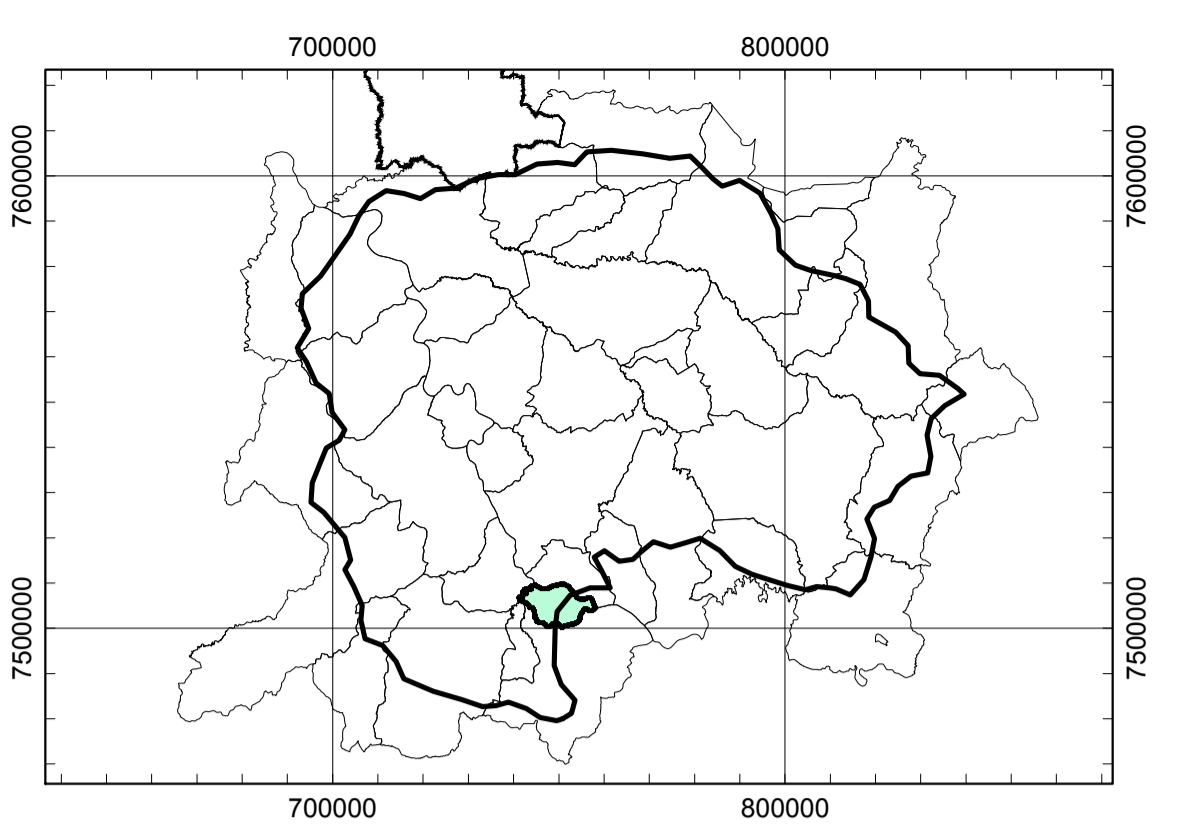
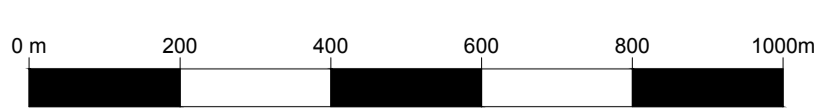


EEE FINAL
 Vazão Total (l/s): 33
 AMT(mca): N/D
 Potência Total (cv): 50

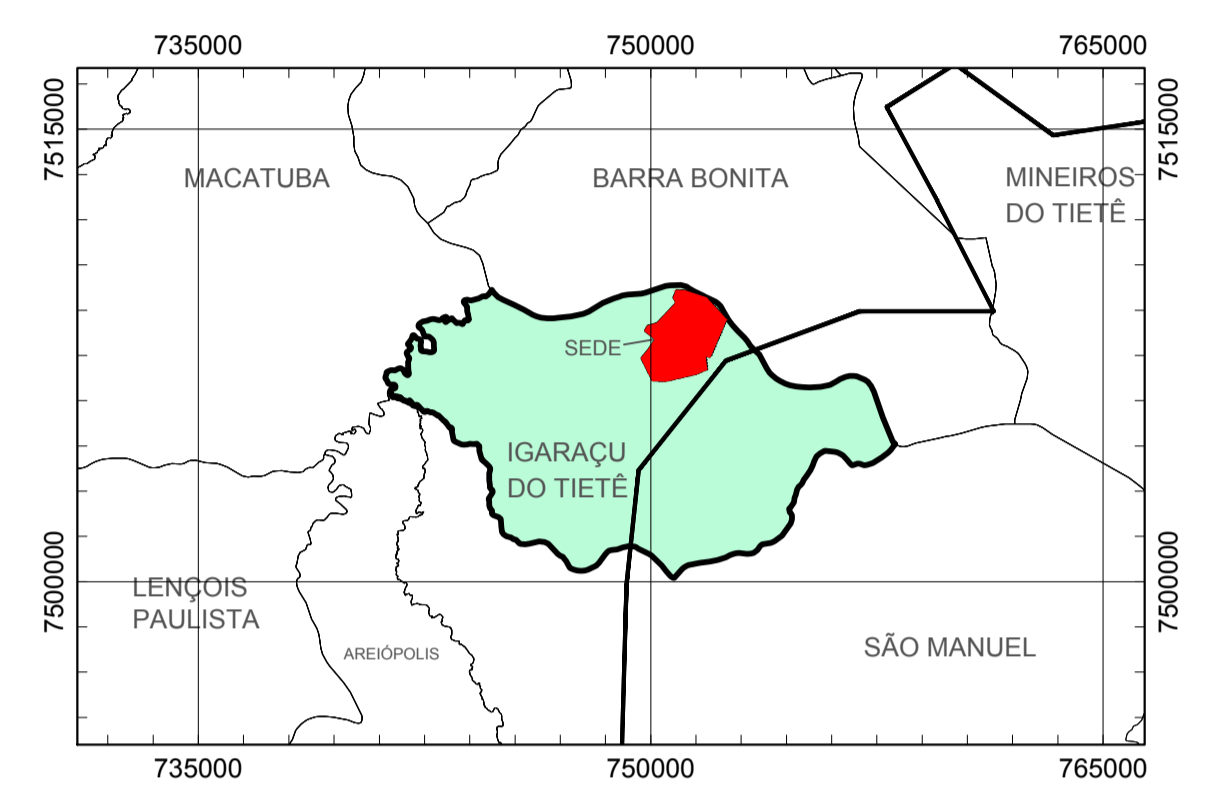
ETE IGARAÇU DO TIETÊ
 Capacidade Nominal (l/s): 44,4
 Vazão de Operação (l/s): 54
 Tipo: REATOR BIOLÓGICO

Local	Sistemas	Unidades	Tipo de Intervenção/ Prazo de Implantação	Obras Principais Planejadas
Igarapu do Tietê - Sede Urbana	Encaminhamento	Rede Coletora	Longo Prazo - entre 2019 e 2038	OSE: Implantação de aproximadamente 8.000 m de novas redes e 553 ligações para atendimento universal da população da sede urbana, acompanhando o crescimento vegetativo da população.
		Estação Elevatória de Esgoto	Emergencial - entre 2019 e 2020 ①	OSL: Reforma da estação elevatória EEE 1, incluindo-se todas as adequações necessárias nas áreas civis, hidromecânica e elétrica. Instalação de gerador de emergência.
	Tratamento	Estação de Tratamento de Esgoto	Curto Prazo - entre 2019 e 2022 ②	OSL: Implantação de nova ETE, com capacidade nominal de tratamento de 40 l/s.

SEDE - IGARAÇU DO TIETÊ



MAPA DE LOCALIZAÇÃO



ÁREA DE ESTUDO

LEGENDA

- HIDROGRAFIA
- MASSAS D'ÁGUA
- LIMITE MUNICIPAL
- RODOVIAS E ESTRADAS MUNICIPAIS
- AVENIDAS E RUAS
- LIMITE DA ZONA URBANA
- ÁREAS VERDES
- ESTAÇÃO DE TRATAMENTO DE ESGOTOS EXISTENTE
- ESTAÇÃO ELEVATÓRIA DE ESGOTOS EXISTENTE
- EMISSÁRIO / INTERCEPTOR / COLETOR TRONCO EXISTENTE
- LINHA DE RECALQUE EXISTENTE
- ÁREA DE ATENDIMENTO
- ESTAÇÃO DE TRATAMENTO DE ESGOTOS PROPOSTA (A CONSTRUIR)
- ESTAÇÃO ELEVATÓRIA DE ESGOTOS PROPOSTA (A CONSTRUIR)
- EMISSÁRIO / INTERCEPTOR / COLETOR TRONCO PROPOSTO
- LINHA DE RECALQUE PROPOSTA



GOVERNO DO ESTADO DE SÃO PAULO
SECRETARIA DE SANEAMENTO E RECURSOS HÍDRICOS

TEMA: PLANOS MUNICIPAIS ESPECÍFICOS DOS SERVIÇOS DE SANEAMENTO BÁSICO - UGRHI-13

TÍTULO: MUNICÍPIO DE IGARAÇU DO TIETÊ
 Sistema de Esgotamento Sanitário
 Unidades Existentes e Intervenções Propostas

ESCALA: 1:10.000 DATA: Maio / 2018 ILUSTRAÇÃO 10.2

RDS3a-#20-#4-017-0.dwg